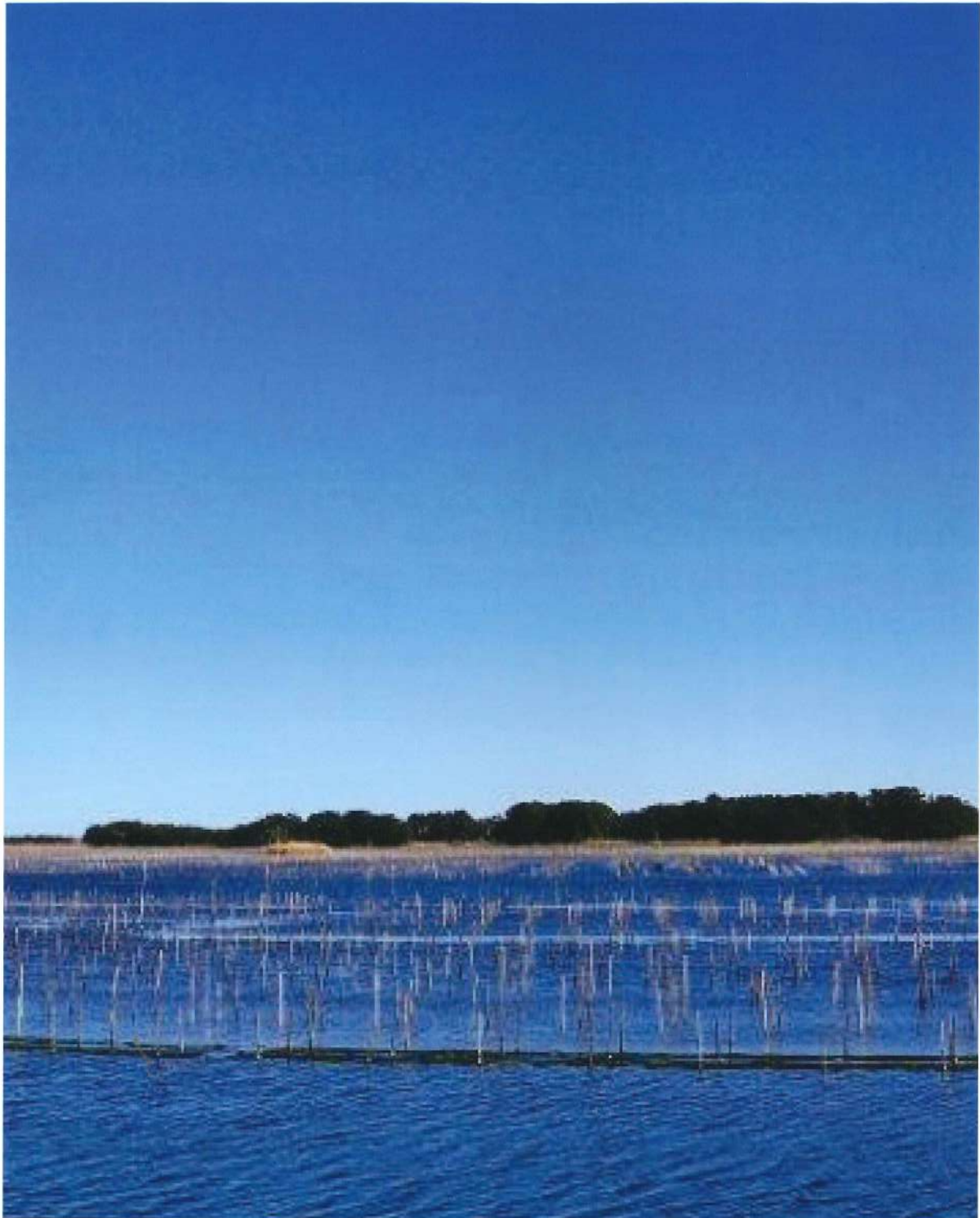


SUN-EI



サンエイ海苔グループ



昭和22年 (1947年)

福島県相馬市原釜にて
「たちや海苔店」として創業

昭和42年

海苔加工場を新設

昭和45年

福島県相馬市小泉に工場を新設
●延床面積 596.23㎡ ①



昭和48年

株式会社サンエイ海苔として
法人化

昭和57年

福島県相馬市沖ノ内に
新工場を新設
●延床面積 1,048.5㎡ ②



平成8年

本社工場を増設
●延床面積 674.4㎡ ③

東京営業所を開設

平成10年

韓国に事業所を開設



平成11年

栗津工場を開設
●敷地面積 15,000㎡
●延床面積 4,317.59㎡ ④



平成12年

韓国に株式会社サンエイ코리아を
開設

平成18年

新地工場を開設

平成20年

札幌工場を開設 ⑤



平成21年

韓国に全自動冷凍倉庫を新設

●建築面積 2,009㎡
●保管量 2億3千万枚 ⑥

韓国工場を新設

●敷地面積 16,000㎡
●建築面積 2,784㎡ ⑦

平成23年

株式会社サンエイ食品を設立



平成24年

太陽光発電事業に着手

大町発電所
塚ノ町発電所
沖ノ内第一発電所
サンエイ海苔発電所
立谷発電所
プレステージサンエイA発電所
プレステージサンエイB発電所
栗津北発電所
栗津南発電所
栗津新発電所
大戸浜発電所
日立発電所
●総発電能力 735.9kw



平成26年

福島県相馬市尾浜に
水産加工場を新設

- 敷地面積 11,477 m²
- 延床面積 3,298 m²

⑧



平成29年

福島県相馬郡新地町大戸浜に
水産加工場を新設

- 敷地面積 125,094 m²
- 建築面積 990.62 m²

⑨



平成29年

水戸工場を取得

- 敷地面積 844.3 m²
- 建築面積 334.08 m²

福島県南相馬市原町区北原に
第二工場を新設

- 敷地面積 3,923.9 m²
- 建築面積 990.62 m²

⑪



平成29年

宮城県亶理郡亶理町荒浜に
工場を新設

- 敷地面積 1,745 m²
- 建築面積 853.2 m²

⑫

平成30年

宮城県亶理郡亶理町荒浜に
株式会社サンエイ食品として工場を新設

- 敷地面積 870.6 m²
- 建築面積 429 m²

⑬



平成18年

福島県相馬市新沼に
「株式会社相馬企業サービス」
設立

ビジネスホテルサンエイを開業

- ◆収容人数 64名

⑭



お食事処 里いち

- ◆ご利用可能人数 100名

⑮



プレステージサンエイ
A・B・C

- ◆収容人数 116名

⑯ ⑰ ⑱



平成18年

ミニストップ沖ノ内店
オープン

⑲



平成19年

ゲオ相馬店オープン ⑳



平成20年

マクドナルド相馬店オープン ㉑



平成22年

セブンイレブン光陽3丁目店
オープン ㉒



平成24年

ビジネスホテルサンエイ大町
開業
◆収容人数 64名 ㉓



平成24年

ビジネスホテルサンエイ沖ノ内 開業
◆収容人数 94名 ㉔



平成28年

ホテルサンエイ駅前店 開業
◆収容人数 30名 ㉕



平成28年

だんまや水産相馬店 オープン ㉖



平成31年

ホテルサンエイ南相馬 開業

◆収容人数 178名 ㉗

