

伝統×斬新

もっと、豊かな「食」を伝えたい。



 株式会社 **ヒットエスフーズ**

会社案内

もっと、豊かな「食」を伝えたい。

四方を海に囲まれた島国日本。

私たち日本人は古くから「さかな」と親しんできました。

ヒットエスフーズは、さかなの街「塩竈」から日本中の食卓へ魚を中心とした「食」の美味しさを届けています。

私どもの商品は、安心のできる原料にこだわり、職人の技に支えられ、衛生的な工場で作られています。

伝統的な和の味覚はもちろん、斬新な感覚のさかな料理等、

より美味しくより親しまれる商品づくりで

『もっと、豊かな「食」を伝えたい。』それが、私たちの想いです。



こだわりの製品造り

みなとまち塩竈

奥州一宮として1,200年の歴史を誇る「鹽竈神社」の門前町「塩竈市」は、日本屈指の水揚げ漁港「塩釜港」を有する古くからのみなとまちでもあります。ヒットエスフーズは、豊かな海の幸に恵まれた、ここ塩釜で培われた伝統ある「日本の食文化」を大切に、確かな製品を創り続けています。



鹽竈神社から塩釜港と松島の島々を望む



原料産地の視察

豊かな「食」は良質の原料から

本当の豊かな「食」は、良質の原料からしか生まれない。という考えから、私たちは、間違いのない原料を買付けるため、可能な限り現地に赴き、自社基準での検品を行っております。

さらに、現地生産者とのより緊密な関係を築き、メインとなる原料産地の、状況を早急に把握できるように努めております。



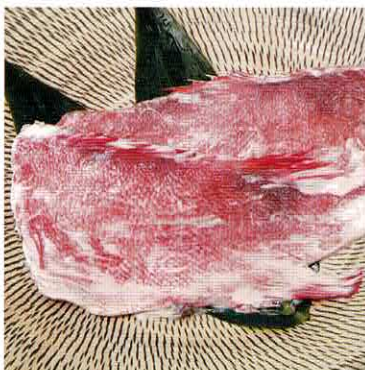
衛生的な環境の工場

職人の技と衛生管理

「安全・安心でいつも変わらない美味しい商品」であること。これは、絶対に欠かすことの出来ない現代のニーズです。

私たちは、長年の経験で培われた職人の技と、HACCP手法に準ずる衛生管理を融合した製品づくりで、品質の高い商品を日本中の食卓へ届けています。

また、日々、美味しさへの探求は怠らず、より美味しく、より安心のできる、そして驚きのある製品を求めて商品開発・改良を行い、『もっと豊かな「食」を伝えたい』と考えております。



会社概要

社名／ヒットエスフーズ株式会社
所在地／宮城県塩釜市新浜町3丁目26-1
代表者／代表取締役社長 鈴木 勇
創業／1985年(昭和60年10月)
資本金／3,000万
従業員／45名
事業内容／水産加工品及び惣菜の製造並びに販売

ACCESS アクセス



■電車で

JR仙石線 仙台駅→東塩釜駅 約35分

■お車で

三陸自動車道 利府塩釜IC→約15分
仙台東部道路 仙台港北IC→約25分

伝統×斬新



もっと、
豊かな「食」を
伝えたい。

 **株式会社 ヒットエスフーズ**

〒985-0001
宮城県塩釜市新浜町3丁目26-1
TEL 022-362-5788
FAX 022-362-5787