



株式会社 **カネツユ**



カネダイの食品安全方針

カネダイは、社是「和心・誠心」の精神に基づき、お客様に満足いただけるよう創意工夫を重ね、「おいしさ」「安全・安心な商品」の充実をはかり、そして常に改善・拡充をはかっていくことを使命とします。

- おいしく安全なものの受け入れ及び商品づくりに努め、安定的にお客様に提供いたします。
- HACCPに基づく衛生管理システムを構築・維持し、継続的改善を行い「安全」「安心」な製品をつくります。
- 食品安全方針と関連法規、当社が同意する顧客要求事項を遵守し、お客様に信頼される食の安全・安心への取り組みを行います。
- フードチェーンの一員として常に食品安全を優先し「安全」「安心」な商品づくりのためにお客様やお取引先様とのコミュニケーションを大切にします。
- 全従業員に食品安全方針を周知徹底し、食品安全に対する意識を高めるため、食品安全目標を設定し、実施し、見直し、継続的改善を行います。

contents

カネダイの食品安全方針	1
商品紹介	2～12
かに製品	2～6
えび製品	7～10
加工品	11～12
会社概要・国内工場紹介	13
中国工場紹介	14

かに
製品

まるずわいがに むき身

上品なピンク色が自慢のまるずわいがに。非常に甘みが強いかにです。
毛がにに似た繊維質で食感も豊かです。
和洋中問わず、多彩な料理を幅広くサポートします。
漁獲から加工(生産管理)、販売まで一貫して行えることが私たちの強みです。



棒肉

規格	包装形態
特 50 / 70 本:8.0~10.0cm	1kg×6入×2入
L 80 / 110 本:6.5~8.5cm	
M 110 / 150 本:5.0~7.0cm	
S 150 / 200 本:6.0cm以下	
SS 200 / 260 本:5cm以下と整形棒	
センターカット 2L:約8.0~10.0cm	20枚×10入×4合

1本爪

規格	包装形態
5L 21 / 30 本	1kg×6入×2入
4L 31 / 40 本	
3L 41 / 50 本	
2L 51 / 60 本	
L 61 / 80 本	
M 81 / 100 本	

爪下

規格	包装形態
2L 35 / 50 本	1kg×6入×2入
L 50 / 90 本	
M 90 / 130 本	
S 130 / 180 本	



まるずわいがに棒肉



まるずわいがに1本爪



まるずわいがに爪下

かに
製品

ずわいがに むき身

食べやすいようむき身加工を施しているため、
華やかな食卓がお手軽にお楽しみいただけます。



棒肉

規格	包装形態
特特 38/50本:11.5cm以上 特 51/70本:10.0~11.5cm L 71/90本:8.5~10.0cm M 91/110本:6.0~8.5cm 小 足小 棒:4cm前後	1kg×6入×2入
15本:10.5~12.0cm 20本:9.5~10.5cm 25本:8.5~9.5cm 30本:8.0~8.5cm	真空パック 300g×12入×3合

棒肉開き

規格	包装形態
L:8.5~9.5cm 棒ポーション開き:約7.0~7.9cm	20枚×20入×2合 30本×8入×2合

棒ポーション

規格	包装形態
31/40本:11.0~13.0cm 45/55本:9.0~11.0cm 61/70本:7.5~9.0cm	1kg×6入×2入
スリット入り:8.0~9.5cm	30本×10入×2合
半剥き棒ポーション:10.0~11.5cm 半剥き棒ポーション:10.0~11.5cm (南蛮付き)	30本×6入×2入

殻付爪スリット入り

規格	包装形態
5L 16/20本 4L 21/25本 3L 26/30本 2L 31/35本 L 36/40本 M 41/50本	1kg×6入×2入

2本爪

規格	包装形態
5L 11/20本 4L 21/30本 3L 31/40本 2L 41/50本 L 51/60本	1kg×6入×2入

1本爪

規格	包装形態
5L 21/25本 4L 26/30本 3L 31/35本 2L 36/40本 L 41/50本 M 51/60本	1kg×6入×2入



ずわいがに棒肉



ずわいがに棒ポーション



ずわいがに半剥き棒ポーション
(南蛮付き)



ずわいがに殻付き
爪スリット入り



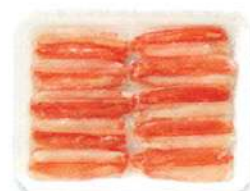
ずわいがに爪下棒肉



ずわいがに2本爪



ずわいがに1本爪



ずわいがに棒肉開き

爪下棒肉

規格	包装形態
L 70/110本:6.0cm以上 M 100/140本:5.9cm以下	1kg×6入×2入
30本:6.0cm前後	真空パック 300g×12入×3合

爪下小

規格	包装形態
ほんぼり:無選別	1kg×6入×2入

爪下開き

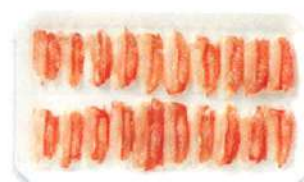
規格	包装形態
L :6cm以上 M:5.9cm以下	20枚×10入×4合



ずわいがに棒ポーション開き



ずわいがに
棒ポーションスリット入り



ずわいがに爪下開き

かに
製品

ずわいがに・まるずわいがに ほぐし身

ずわいがに、まるずわいがにの味をしっかり残し、むき身にしました。
ほぐし身や形を残したコロむき、南蛮、味付フレークまで
用途に応じて加工形態を変えております。
手軽に料理のグレードアップができ、レパートリーも広げられるすぐれものです。



ずわいがに肩肉

規格	包装形態
コ □:無添加 フレーク:無添加	1kg×12入
コ □:オングレーズ NET80%	1kg×6入×2入

ずわいがに南蛮

規格	包装形態
無添加	1kg×12入

ずわいがに赤白MIXフレーク

規格	包装形態
コ □:無添加 フレーク:無添加	500g×20入
コ □:調味品 NET80%	1kg×6入×2合
コ □:調味品 NET80%	300g×12入×3合

まるずわいがに肩肉

規格	包装形態
コ □:無添加 フレーク:無添加	1kg×12入

まるずわいがにMIXフレーク

規格	包装形態
コ □:無添加	500g×20入
コ □:調味品 NET80%	1kg×10入
コ □:調味品 NET85%	500g×10入×2合



ずわいがに・まるずわいがに
肩肉コロ



ずわいがに・まるずわいがに
肩肉ブロック



ずわいがに南蛮



ずわいがに
赤白MIXフレーク



まるずわいがにMIXフレーク

かに
製品

ずわいがに 殻付き

殻の色目・身入りで選別し、基本的に足し脚のない完全一本物を商品化しております。



建直し

規格	包装形態
4L 8/9肩 3L 10/11肩 2L 12/14肩 L 15/17肩	3kg×3合
4L 14/15肩 3L 16/17肩 2L 18/22肩 L 24/26肩 LM 28/35肩	5kg×2合



ずわいがに
建直し

かに
製品

生ずわいがに むき身・殻付き

生から調理することでかにの旨み、甘み、繊維感を強く感じることができます。



棒ポーション

規格	包装形態
15本 17本 20本 25本 30本 35本	500g×10入×2合
南蛮付 20本 南蛮付 25本	500g×8入×2合
21/24本:量販店向け	240g×16入×2合

むき身セット

規格	包装形態
量販店・通販向け	800g×6入×2合

建直し

規格	包装形態
約14/17肩:Lサイズ相当	3kg×3合



生ずわいがに棒ポーション



生ずわいがにむき身セット



生ずわいがに建直し

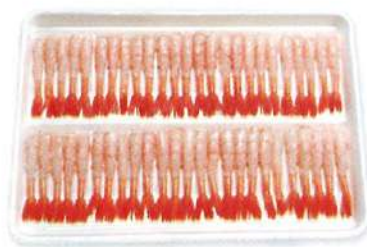
えび
製品

甘えび 有頭中剥き・無頭製品・加工品

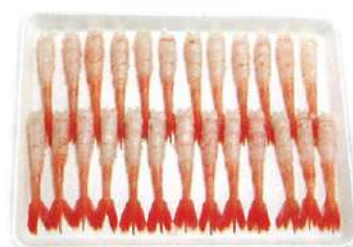
皆様に最も馴染みのあるお刺身えびです。
原料にこだわった当社主力の有頭中剥き商品をはじめ、
尾付き製品も数々取り揃えております。



甘えび有頭中剥き



甘えび無頭尾付き



甘えび無頭尾付き



甘えび有頭中剥き



甘えびぐるむき

北欧甘えび有頭中剥き

規格	包装形態
L :12.0~12.9cm	20尾×14入×2合
LM:11.0~11.9cm	
M :10.0~10.9cm	

北欧甘えび無頭尾付き

規格	包装形態
L :7.5~8.0cm	50尾(160g)×20入×2合 30尾(96g)×18入×3合 20尾(64g)×16入×3合
M:7.0~7.4cm	50尾(130g)×20入×2合 30尾(78g)×18入×3合 24尾(62g)×20入×3合 20尾(52g)×20入×2合 18尾(46g)×20入×3合 16尾(41g)×10入×10入

北欧甘えびぐるむき

規格	包装形態
約150尾/500g	500g×20入

北欧甘えび無頭開き

規格	包装形態
LL:8.0~8.5cm	20尾(68g)×20入×2合
L :7.5~8.0cm	20尾(64g)×20入×2合

ロシアナンバンえび有頭中剥き

規格	包装形態
4L:15.0cm以上	16尾(220g)×12入×2合
3L:14.0~14.9cm	18尾(205g)×12入×2合
2L:13.0~13.9cm	20尾(200g)×12入×2合

ロシアナンバンえび無頭尾付き

規格	包装形態
4L:10.5cm以上	25尾(200g)×20入×2合 6尾(48g)×24入×2合 5尾(40g)×20入×3合
3L:9.5~10.4cm	30尾(204g)×10入×4合 8尾(54g)×12入×8入
2L:8.5~9.4cm	30尾(165g)×10入×4合 10尾(55g)×12入×8入

ロシアナンバンえびぐるむき

規格	包装形態
約165尾/1kg	1kg×10入

ロシアナンバンえび無頭開き

規格	包装形態
6L:10.5cm以上	20尾×20入×2合
3L:9.5~10.4cm	

串うち甘えび

用途	包装形態
串揚げ用	15串(45尾)×10入×3合

甘えび 頭

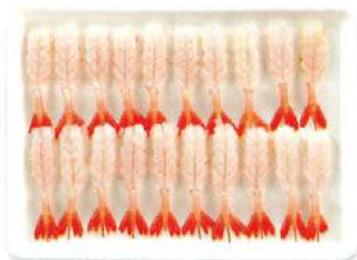
形態	包装形態
パック	1kg×12入
バルク	10kg

甘えびみそ香り玉

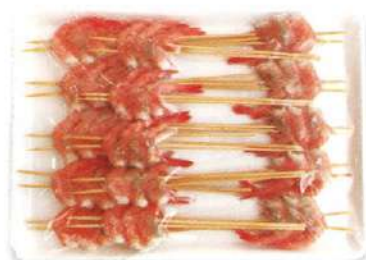
用途	包装形態
鍋・ラーメン用他	(20g×20入)×24入

海老屋の本格派海老ミン

用途	包装形態
軍艦ネタ他	300g×20×2合



甘えび無頭開き



串うち甘えび



甘えび頭



甘えびみそ香り玉



海老屋の本格派海老ミン

えび
製品

ぼたんえび 有頭中剥き・無頭製品

カナダ・アラスカ産のスポットえび、ロシア産のロシアぼたんえびです。
当社主力の有頭中剥き商品をはじめ、尾付き製品も数々取り揃えております。
甘みが強く身はプリプリ、みそはとろ〜り、ぼたんえびのクイーンです。



スポットえび有頭中剥き

規格	包装形態
17.6cm以上	8尾×10入×2合
16.1~17.5cm	10尾×12入×2合
14.6~16.0cm	14尾×12入×2合
13.0~14.5cm	16尾×12入×2合

ロシアぼたんえび無頭尾付き

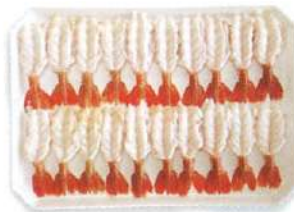
規格	包装形態
L : 10.0~10.9cm	30尾×10入×3合
M : 9.0~9.9cm	
S : 8.0~8.9cm	



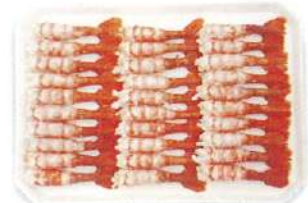
カナダスポットえび有頭中剥き

スポットえび無頭開き

規格	包装形態
2L : 11.0~11.9cm	16尾×10入×3合
L : 10.0~10.9cm	18尾×10入×3合
M : 9.0~9.9cm	20尾×10入×3合



カナダスポットえび無頭開き



カナダスポットえび無頭尾付き

スポットえび無頭尾付き

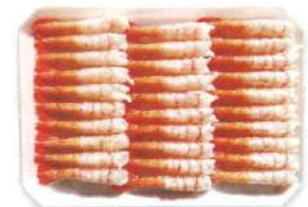
規格	包装形態
S : 8.0~8.9cm	30尾×10入×3合

ロシアぼたんえび有頭中剥き

規格	包装形態
特大 : 16.5~18.0cm	12尾×10入×2合
大 : 14.6~16.4cm	14尾×12入×2合



ロシアぼたんえび有頭中剥き



ロシアぼたんえび無頭尾付き

えび
製品

アルゼンチン赤えび 有頭中剥き・無頭製品

解凍してそのままでもお召しあがりいただけますが、加熱料理にも適しています。
赤みが強く、見た目も華やかで料理に彩りを加えます。



アルゼンチン赤えび有頭中剥き

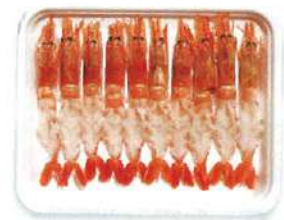
規格	包装形態
3L:18.0cm以上 2L:16.0~17.9cm	12尾×12入×2合
L :15.0~15.9cm	14尾×12入×2合
M:14.0~14.9cm	16尾×12入×2合

アルゼンチン赤えび有頭背開き

規格	包装形態
15.0cm以上	10尾×12入×2合



アルゼンチン赤えび有頭中剥き



アルゼンチン赤えび有頭背開き

アルゼンチン赤えび無頭開き

規格	包装形態
2L:11.0~12.0cm	20尾(220g)×20入×2合 7尾(77g)×20入×2合
L :10.0~10.9cm	20尾(180g)×20入×2合
M:9.0~9.9cm	20尾(160g)×20入×2合



アルゼンチン赤えび無頭開き(市販向け)



アルゼンチン赤えび無頭開き(業務向け)

アルゼンチン赤えびぐるむき

規格	包装形態
無選別	1kg×10入

アルゼンチン赤えび尾無開き

規格	包装形態
無選別	20尾×20入×2合

加工品

煮魚製品

カネダイの煮魚シリーズは、飽和蒸気調理機を使い骨まで軟らかく仕上げました。レトルト釜を用いた商品に比べ加熱ムラが起こらず、見た目や食感、風味がそのままなのが特徴です。どなたでも安心してお召し上がりいただけます。



さんまの煮魚

規格	包装形態
醤油煮ゆず風味 生姜煮 味噌煮	(市販向け) 4切×12入×4合 (業務向け) 12切×12入×2合

真いわしの煮魚

規格	包装形態
梅肉煮 味噌煮	(市販向け) 2尾×12入×4合 (業務向け) 10尾×10入×2合

真さばの煮魚

規格	包装形態
味噌煮	(市販向け) 2枚×12入×4合



さんまの水煮

規格	包装形態
水煮	(業務向け) 12切×12入×2合

真いわしの水煮

規格	包装形態
水煮	(業務向け) 10尾×10入×2合

三陸の青魚と野菜のトマト煮

規格	包装形態
さば いわし	(市販向け) 170g×12入×3合



さんまの醤油煮(ゆず風味)



真いわしの梅肉煮



真さば味噌煮



さんまの水煮



三陸の青魚と野菜のトマト煮
(さば・いわし)

加工品

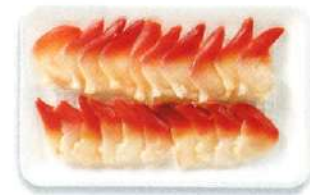
北寄貝加工品

カナダ産船凍品原料を使用し、HACCP認定工場でハーフカットにしました。無添加、ノーグリーズ、生食用です。食べやすい大きさと、彩りも良いため、様々な料理にお使いいただけます。



カナダ北寄貝ハーフカット

規格	包装形態
業務向け 3S	20枚×30入×3合 (NET90g)



カナダ北寄貝ハーフカット 20枚

加工品

かにみそ製品

カナダ産の濃厚なずわいがにのかにみそに、食感の良いまるずわいがにのフレークを加えた、カナダイオリジナルの製品です。和・洋・中様々な料理にお使いいただけます。常温品なので、冷凍・冷蔵せずに保管ができます。お土産や景品、ギフト向けには食べきりサイズの缶詰、業務向けにはレトルトを取り揃えております。



ずわいがにかにみそ まるずわいがに身入り

規格	包装形態
レトルト	300g×20入×2合
缶詰	45g×24入×4合



ずわいがにかにみそ
まるずわいがに身入り缶詰

会社概要

社 名 株式会社カネダイ
住 所 〒988-0033 宮城県気仙沼市川口町一丁目100番地
T E L : 0226-23-1721
F A X : 0226-23-5371

設立年月日 昭和30年6月27日(創業昭和17年4月)
資 本 金 12,000千円
決 算 期 8月
組 織 図

- 水産食品部
- 総合エネルギー部
- 漁業部 第8漁吉丸(鮪延縄)、カベキ・カタミラ号(かに籠船:まるずわいがに)
- 廻来船部
- 総務部

川口工場

住 所 宮城県気仙沼市川口町1-100
敷地面積 6,608.27㎡
加工室 5室(2,063.10㎡)
冷蔵庫 公称525t(マイナス28℃)
凍結庫 3基
主要機械設備 トンネルフリーザー 1基、過熱蒸気オーブン 1台
飽和蒸気調理機 2台、真空冷却機 2台
給袋式連続真空包装機 1式、ニーダー 1台
全自動深絞り真空包装機 1台 他



中国工場 (株)カネダイ独資企業

社 名 烟台福宝食品有限公司
YANTAI FUBAO FOODSTUFFS CO.,LTD

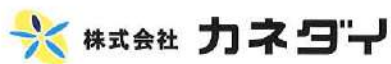
住 所 中国山東省烟台市福山高新技术産業区永達街759号

T E L : 86-1390-535-6300277

F A X : 86-1390-535-6300249

敷地面積 第一工場・第二工場 14,667㎡(4,444坪)
第三工場・第四工場・第五工場 17,333㎡(5,252坪)
合計 32,000㎡(9,697坪)





宮城県気仙沼市川口町一丁目100番地
TEL:0226-23-1721 FAX:0226-23-5371
ホームページ <http://www.kanedai-kesenuma.co.jp/>

