



代表取締役 佐々木孝寿

【経営理念】

「人・自然・地域の調和を大切にし、

健康で豊かな食文化を創造する企業」

【会社の沿革】

- 昭和9年5月 佐々木孝彰が佐々木孝彰商店を創立
- 昭和39年10月 石巻市吉野町に魚肉すり身工場新設
- 昭和44年11月 石巻市吉野町に切り身工場新設
- 昭和48年10月 石巻市吉野町に粕漬けプラント工場新設
- 昭和50年10月 石巻市魚町に約5,000㎡の工場用地購入
- 昭和51年2月 代表取締役に佐々木一男が就任。
- 昭和51年10月 魚町工場へ魚肉すり身工場増設
- 昭和54年10月 魚町工場へ魚粕プラント工場増設移転
- 昭和56年9月 石巻市吉野町に鶏肉スリミ工場新設
- 昭和56年9月 切り身工場内に煮たこ工場併設
- 昭和62年5月 石巻市吉野町にたらこ工場新設
- 平成2年4月 株式会社ヤマサコウショウと社名変更
- 平成2年5月 かに工場新設
- 平成6年3月 石巻市吉野町に総合食品工場完成
- 平成11年12月 すり身工場がスリミ協会HACCP認定を受ける
- 平成13年8月 石巻市魚町へ食品工場新設及び冷凍工場増設
- 平成16年4月 石巻市吉野町へ冷凍工場立替増設
- 平成21年5月 代表取締役に佐々木孝寿が就任。
- 平成22年6月 石巻市吉野町へ第二食品工場新設
- 平成23年3月 東日本大震災による津波被害のため、工場半壊 製造営業停止
- 6月 切り身工場・第二食品工場操業開始
- 9月 DCM工場・牛たん入りつくね工場操業開始
- 平成24年9月 魚肉スリミ工場操業開始
- 12月 石巻市吉野町 本社事務所完成・直売店販売開始
- 平成25年12月 笹かまぼこ工場新設・操業開始
- 平成27年1月 DCM工場がISO9001認証取得
- 平成27年11月 直売店 生鮮館 完成
- 平成29年1月 本社冷蔵庫新設
- 平成30年4月 第二工場がISO22000認証取得

会社概要 COMPANY PROFILE

創業 昭和9年5月

資本金 12,500千円

役員 代表取締役 佐々木 孝寿

常務取締役 佐々木 孝之

従業員 令和3年度現在 150名

年商 27億円(令和2年度実績)

ホームページアドレス

www.yamasakousho.co.jp

QRコード



事業内容

【第一事業部】

切り身製造課 切り身、魚漬け製品製造
惣菜製造課 かに、魚卵、蛸、惣菜製品製造

【第二事業部】

魚肉練り製品製造（笹かまぼこ）
惣菜製品製造（牛たん入つくね、鶏軟骨入つくね）
直売店 『孝彰』

【本社営業部】

営業、キッチンカー販売、ネット販売の運営

【第三事業部】

魚肉スリ身、各種調味スリ身製造

【第四事業部】

鶏肉スリ身製造

【開発検査室】

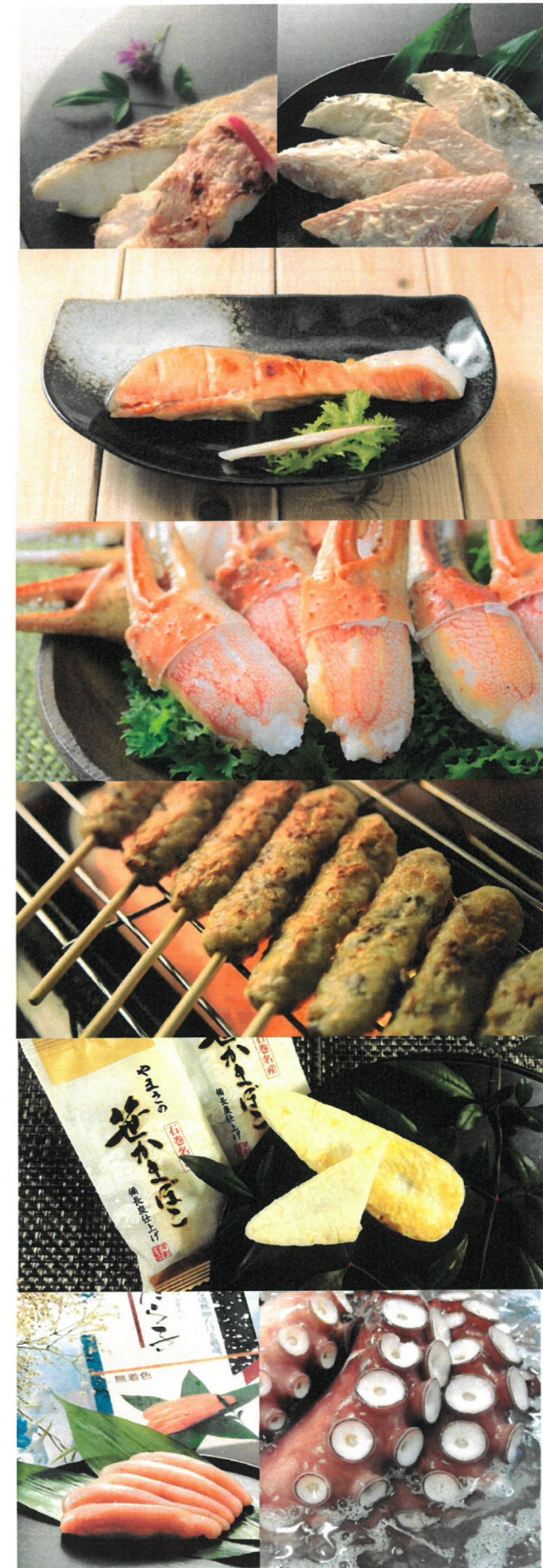
環境検査、製品検査等

【総務部】

事務課

通信販売

【取扱品目】



お問い合わせ・ご注文

✉ order@yamasakousho.co.jp

◆ご注文は、「FAX」「郵送」「電話」でも承っております。

☎ 0120-835-040

受付時間/9:00~17:00（日曜、祝日はお休みをいただいております。）

☎ FAX 0225-95-8738 専用注文書 はこちら

🏠 〒986-0015 宮城県石巻市吉野町3丁目1-43
(株)ヤマサコウショウ ギフト課あて