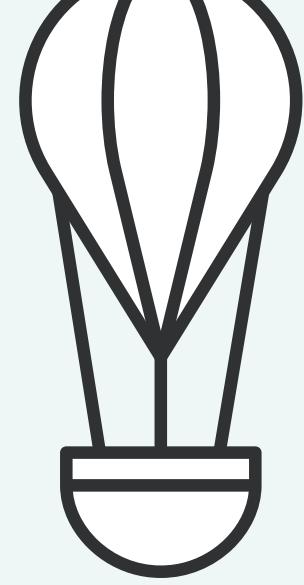
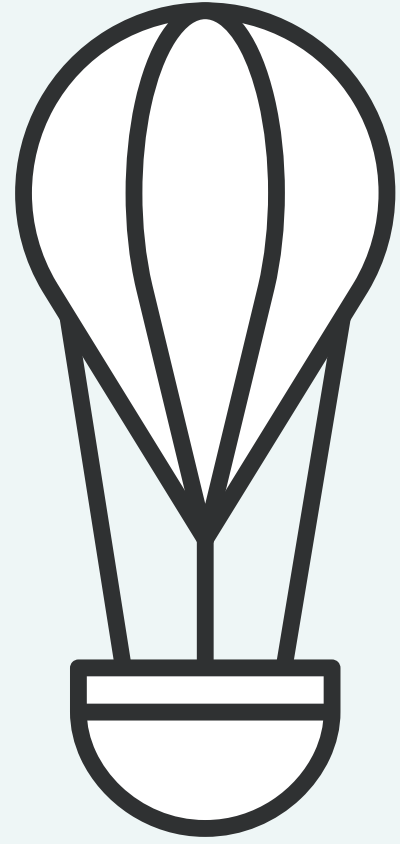


株式会社サンエイ食品

会社案内

2022.5.1





目次

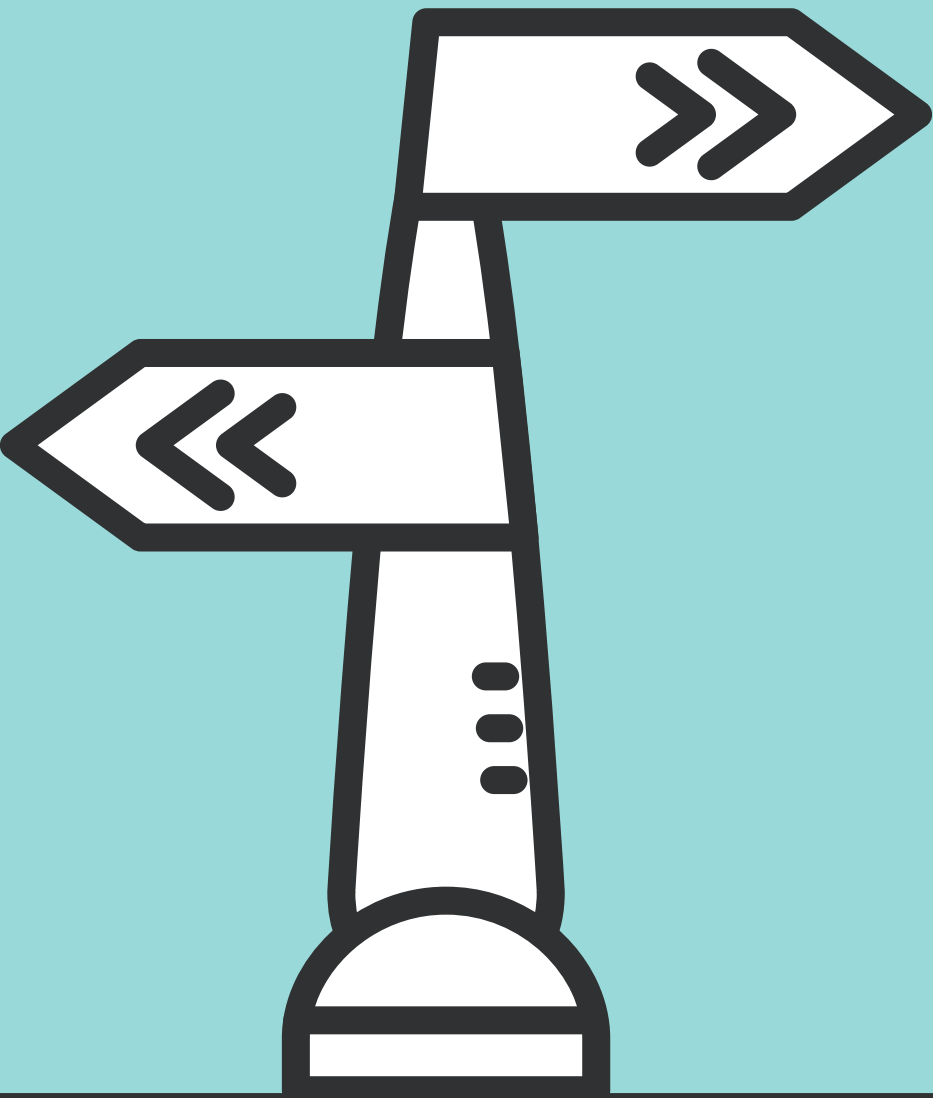


- 01 企業理念
- 02 会社概要
- 03 これまでの歩み
- 04 事業内容

01

企業理念

健康で安全な自然食品を提供し
社員の幸福と社会の繁栄を目指し
地域社会に貢献する



02

会社概要

会社名	株式会社サンエイ食品
代表	代表取締役 立谷一郎
設立	2013年
社員数	20名（アルバイト、業務委託除く）2022年5月現在
資本金	1,000万円
売上	約8億円（サンエイグループ約30億円）

03

これまでの歩み



2011年

東日本大震災発生



2013年

サンエイ食品創業



2014年

小女子・しらす
製造開始



2017年～

新地工場新設
(パッキング工場)
巨理工場新設
浪江工場新設



2020年

浜の駅
(小売事業)
運営開始

04

事業内容



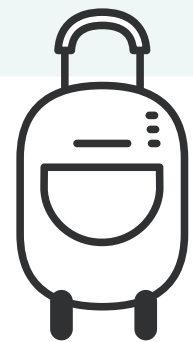
海苔部門

焼のり 味付のり 韓国のり スナック
おにぎりフィルム 小売用 業務用 OEM
株式会社サンエイ海苔（グループ会社）



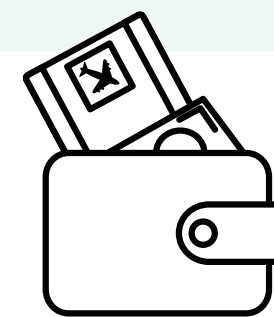
水産部門

鮮魚やしらす等の加工 浜の駅（店舗）
小売用 業務用 OEM



ホテル部門

ビジネスホテル経営（グループ会社）



外食部門

飲食店経営（グループ会社）



株式会社サンエイ食品

