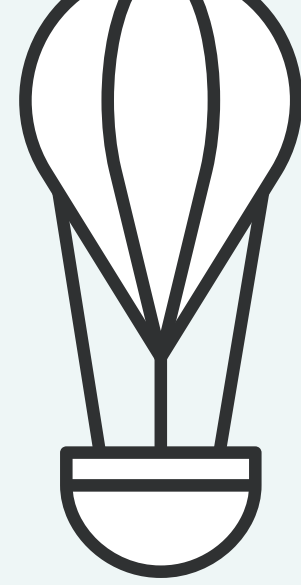
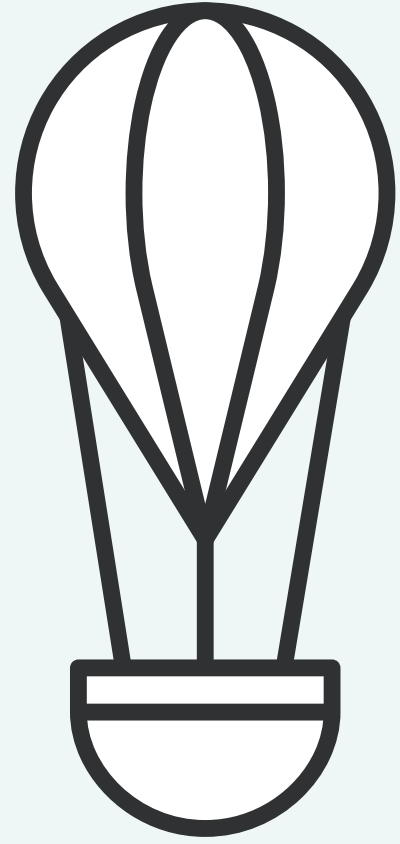


株式会社サンエイ海苔

会社案内

2022.5.1





目次

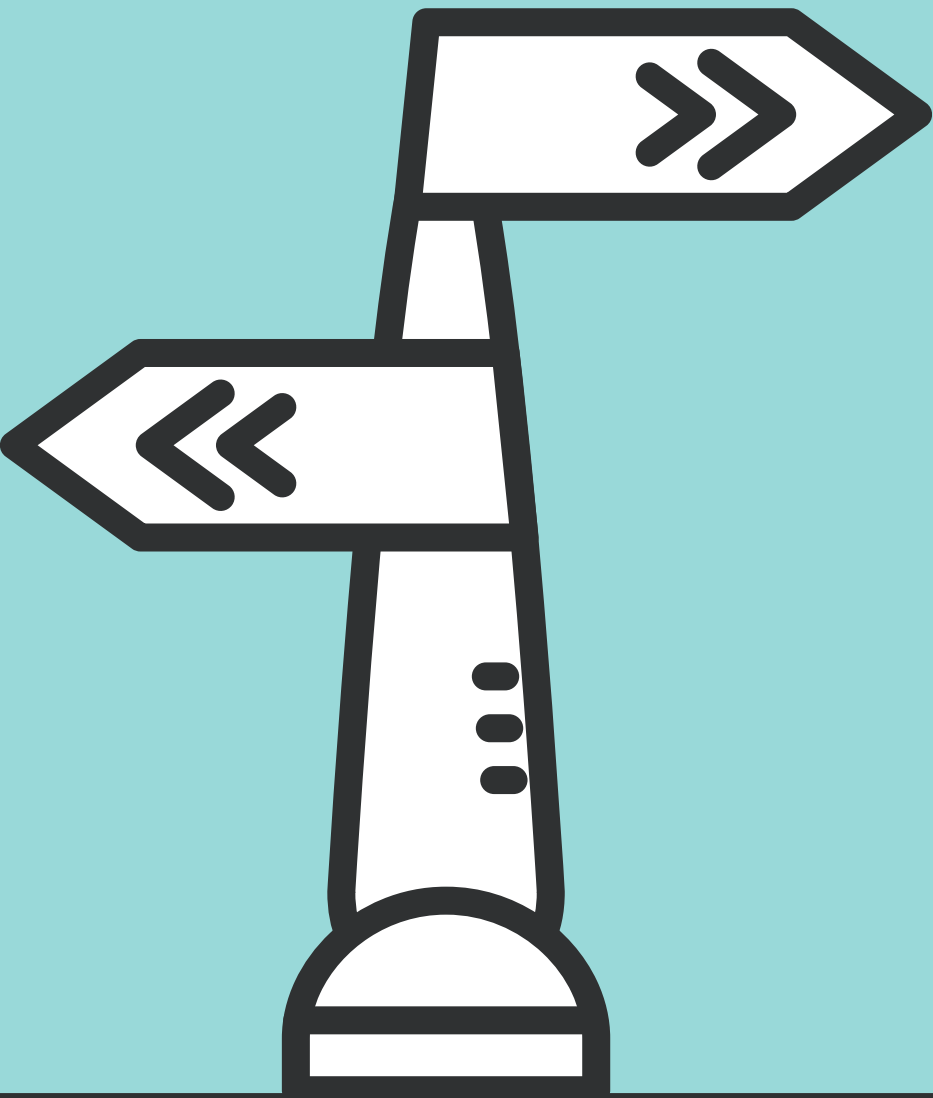


- 01 企業理念
- 02 会社概要
- 03 これまでの歩み
- 04 事業内容

01

企業理念

健康で安全な自然食品を提供し
社員の幸福と社会の繁栄を目指し
地域社会に貢献する



02

会社概要

| | |
|-----|-----------------------------|
| 会社名 | 株式会社サンエイ海苔 |
| 代表 | 代表取締役 立谷一郎 |
| 設立 | 1973年6月 |
| 社員数 | 130名（アルバイト、業務委託除く）2022年5月現在 |
| 資本金 | 3,450万円 |
| 売上 | 約30億円（サンエイグループ） |

03

これまでの歩み



1930年頃

海苔の行商を開始



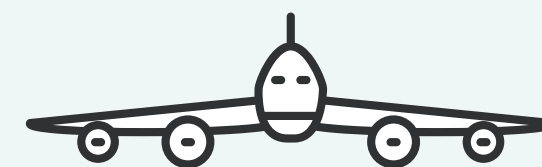
1947年

たちや海苔店創業



1973年

サンエイ海苔創業



1996年～

日本初
韓国海苔事業開始
国内と韓国で製造開始



2014年～

尾浜工場新設
新地工場新設
第二工場新設
巨理工場新設
浪江工場新設

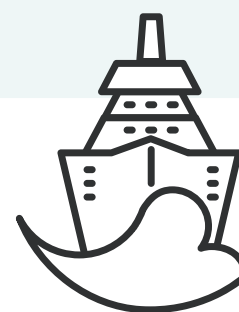
04

事業内容



海苔部門

焼のり 味付のり 韓国のり スナック
おにぎりフィルム 小売用 業務用 OEM



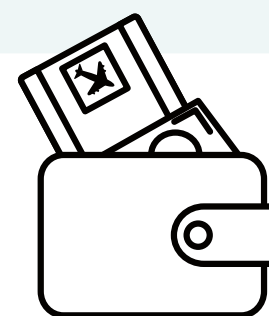
水産部門

しらす等の加工 浜の駅（店舗）
小売用 業務用 OEM



ホテル部門

ビジネスホテル経営（グループ会社）



外食部門

飲食店経営（グループ会社）



株式会社サンエイ海苔

