

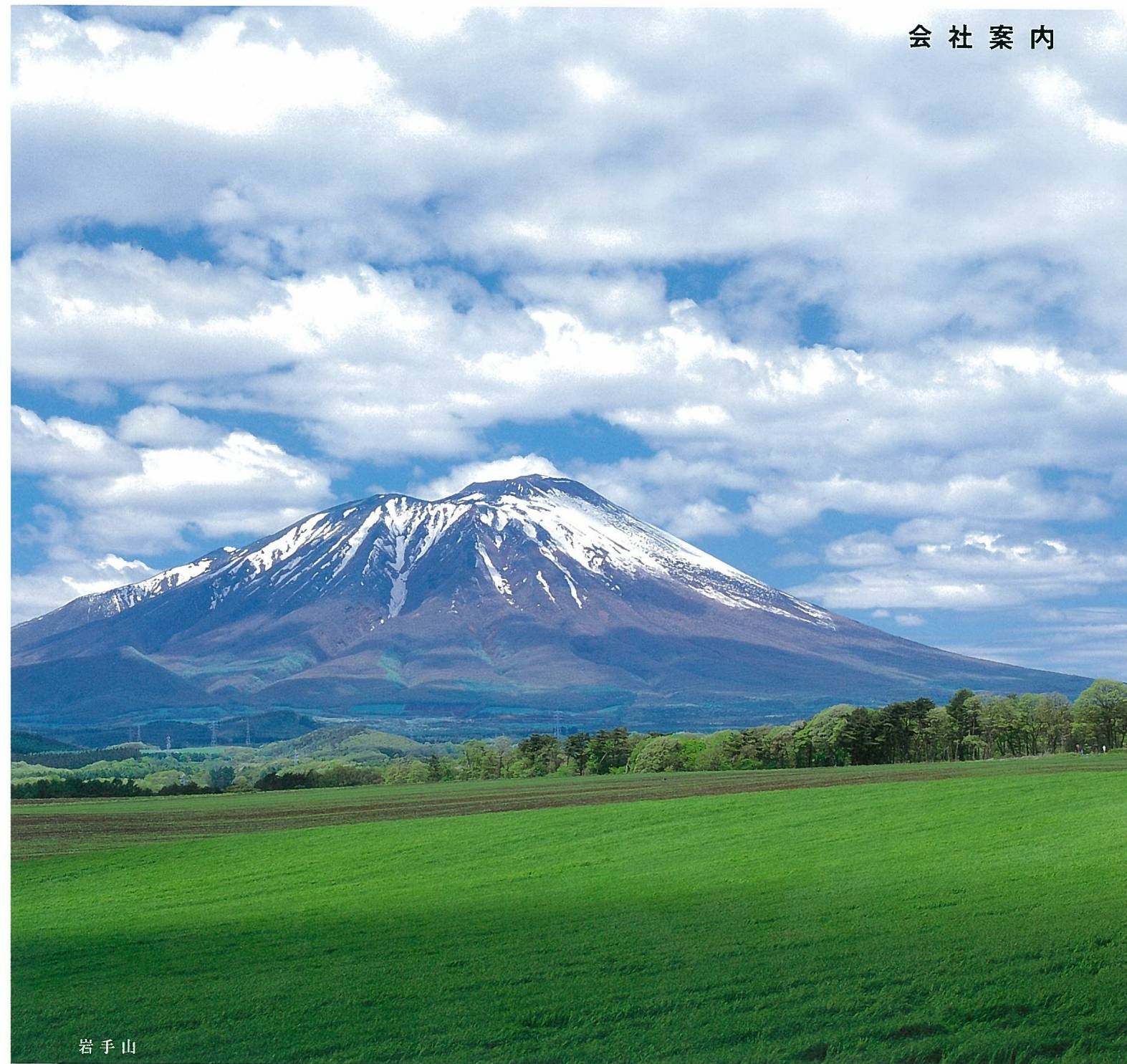


岩手の特産品 総合卸・販売

岩手県産株式会社

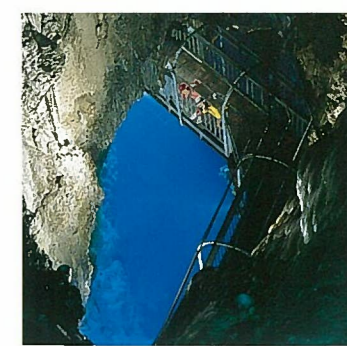
Iwatekensan Company Limited

会社案内



岩手山

岩手県産品の販路拡大を目指して半世紀



南部曲り家／遠野市

北上川と岩手山／盛岡市

北山崎／田野畑村

さんき踊り／盛岡市

平庭高原／久慈市

八幡平／八幡平市

中尊寺／平泉町

龍泉洞／岩泉町



浄土ヶ浜／宮古市

馬仙峡／二戸市

風船地／北上市

小岩井農場／磐石町

自然がいっぱいの 岩手をお届けいたします。



取締役会長 岩手県副知事
たもつ かずえい
保和衛

岩手県は、緑ゆたかな大地と雄大な景観を誇る海とを有し、自然の恵みを受け、心なごむ『みちのくの地』として親しまれてまいりました。岩手には、恵まれた環境の中で伝統と真心を受け継いで生まれ育った、海の幸、山の幸、そして民芸工芸品等魅力ある特産品の数々があり、昨今とみに皆様方の御好評を受け御愛用いただいているところであります。

弊社、岩手県産株式会社は、本県唯一の産地問屋として昭和39年12月に設立し、以来県内において生産される物産の販売促進を通して、本県の産業振興に努めてまいりました。

幸い、皆様の御理解と御愛顧により、現在国内外約1,700社との取引をさせていただき、今日に至っております。

市場開拓を担う弊社としましては、安全で安心な商品の開発や育成に努めるとともに、自信をもってお奨めできる商品の品揃えと品質の向上を図り、お客様の多くのニーズに対応できる営業活動を目指しております。

今後とも、なお一層の御支援と御愛顧を賜りますようお願い申し上げます。

- 社是**
- 一、お客様に奉仕する
 - 一、社会に貢献する
 - 一、会社を繁栄させる

- 社訓**
- 一、誠実と奉仕
 - 一、信念と努力
 - 一、協調と団結

会社概要

岩手県内で生産される物産の販売促進をとおした、産業振興への寄与を目的に、1964(昭和39)年に設立。

事業概要

- 岩手県内で生産される製品の卸売及び小売
- 岩手県内で生産される製品の開発及び改良
- 物産展、見本市、商談会などの企画及び実施
- 岩手県内で生産される製品の流通に関する情報の収集、分析、提供
- 岩手県内で生産される製品の宣伝紹介
- その他付帯する一切の業務

沿革

- 昭和39年12月 17日本社所在地を盛岡市大通一丁目9番1号に置き
資本金1,500万円で会社設立
岩手県知事千田正が代表取締役社長に就任
東京営業所開設
- 40年 9月 大阪営業所開設
- 41年 7月 札幌営業所開設
- 42年12月 資本金を3,000万円に増資
- 43年 4月 岩手県物産展示場運営受託
5月 名古屋営業所開設
- 49年 9月 資本金を6,000万円に増資
- 51年12月 現在地に本社社屋新築移転
- 54年 6月 岩手県知事村直が代表取締役社長に就任
12月 資本金を9,000万円に増資
- 56年 4月 岩手県優良県産品コーナー開設
- 平成3年 6月 岩手県知事藤原が代表取締役社長に就任
- 7年 6月 岩手県知事増田寛也が代表取締役社長に就任
- 10年 4月 いわて物産観光センター(ブランドi)の運営受託
岩手県物産展示場の移転に伴い同施設を岩手県物産センターとして直営開始
- 10月 東京営業所を東京支店に改称
いわて銀河プラザ(東京・東銀座)のアンテナショップ部門他の運営受託
- 11年 2月 岩手県優良県産品コーナー(フェザン内)を閉鎖
- 2月 福岡営業所開設
みちのく夢プラザ(九州・福岡市)運営受託
- 3月 岩手県物産センターを閉鎖
- 4月 特産品プラザ らら・いわてを開設
- 13年 6月 岩手県商工労働観光部長鈴木清紀が代表取締役社長に就任
- 14年 3月 札幌営業所を閉鎖
- 6月 岩手県商工労働観光部長照井崇が代表取締役社長に就任
- 15年 6月 大槌典男が代表取締役社長に就任
- 17年 3月 いわて物産観光センター(ブランドi)の閉鎖に伴い
運営受託業務終了
- 6月 大沼勝が代表取締役社長に就任
- 21年 6月 和嶋憲男が代表取締役社長に就任
- 22年 6月 特産品プラザ らら・いわてリニューアル
- 23年 5月 特産品プラザ らら・いわて平泉店を開設
- 24年 3月 岩谷堂薔苳ショールーム らら・いわて仙台店を開設
- 4月 仙台営業所開設
- 26年 6月 田村均次が代表取締役社長に就任
- 令和元年 6月 岩間隆が代表取締役社長に就任

仕入れ先

岩手県内生産者及び組合団体、約800社

主要販売先

百貨店(五十音順)
 ●(株)一畑百貨店●(株)井筒屋●(株)岩田屋三越●(株)うすい百貨店●(株)遠鉄百貨店●(株)大沼●(株)小田急百貨店●(株)川徳●(株)近鉄百貨店●(株)京王百貨店●(株)京急百貨店●(株)京阪百貨店●(株)さいか屋●(株)さくら野百貨店●(株)札幌丸井三越●(株)山陽百貨店●(株)ジェイアール東海高島屋●(株)仙台三越●(株)そごう・西武●(株)大丸松坂屋百貨店●(株)高島屋●(株)鶴屋百貨店●(株)東急百貨店●(株)東武百貨店●(株)博多大丸●(株)阪急阪神百貨店●(株)福屋●(株)藤崎●(株)藤丸●(株)松屋●(株)丸広百貨店●(株)三越伊勢丹●(株)名鉄百貨店●(株)八木橋●(株)山形屋問屋・その他(五十音順)
 (有)アイエヌジー●愛知県経済農業協同組合連合会●(株)アイネット●(株)青木光悦堂●旭食品(株)●(株)アリエス●イオンリテール(株)●(株)イシカワ●イズミック(株)●伊藤忠食品(株)●(株)イトーヨーカ堂●いわて生活協同組合●内海産業(株)●(株)エース●(株)エトワール海渡●(株)NHC●(株)エヌエス●加藤産業(株)●カナカン(株)●カメイ(株)●かりや愛知生活協同組合●(株)北前船のカワモト●(株)ギデオン●キョーワス珈琲(株)●(株)銀座花のれん●久保商事(株)●コープ東北サンネット事業連合●コープデリ生活協同組合連合会●国分グループ本社(株)●コンフェックス(株)●(株)サイネックス・ネットワーク●(株)サンリッチ●(株)G7ジャパンフードサービス●JR東日本東北総合サービス(株)●(株)ジェイアール東日本商事●シャディ(株)●(株)昭和●(株)成城石井●(株)世界文化社●(株)大近●(株)種清●(株)つかさ屋●(株)ディノス・セシル●(株)トーカン●トヨタ生活協同組合●(株)中川政七商店●中嶋家具工芸(株)●(株)ナシオ●(株)ニッショク●日通商事(株)●(株)日本アクセス●(株)はびねすくらぶ●(株)阪急キッチンエール関西●(株)ピアット●(株)ひこばえ●(株)フェリシモ●(株)ふじや●(株)フレッシュフーズ九州●(株)ベストアメニティ●三井食品(株)●三菱食品(株)●(株)宮田●(株)明治屋●(株)森光商店●ヤマエ久野(株)●ヤマトホームコンビニエンス(株)●(株)山星屋●豊商事(株)●(株)ユナイト●横浜魚類(株)●(株)ヨークベニマル●リテールシステムサービス(株)●(株)ローソン 他、販売先、約900社

役員

(令和元年7月現在)

取締役会長	保和衛	(岩手県副知事)
代表取締役社長	岩間隆	(常勤)
取締役	戸館弘幸	(岩手県商工労働観光部長)
取締役	谷藤裕明	(盛岡市長)
取締役	山本賢一	(岩手県町村会会長)
取締役	久保憲雄	(全国農業協同組合連合会岩手本部運営委員会会長)
取締役	大井誠治	(岩手県漁業協同組合連合会代表理事会長)
取締役	岩清水晃	(岩手県南部鉄器協同組合連合会会長)
取締役	佐藤由秋	(総務部長)
取締役	鈴木政人	(営業部長)
監査役	高橋真裕	(株式会社岩手銀行代表取締役会長)
監査役	村上尚登	(株式会社東北銀行代表取締役頭取)



海産物

鮭、鮑、うに、ほたて、ほや、一夜干いか、わかめ、めかぶ、ふのり、すき昆布、とろろ昆布、根昆布、焼まつも、いか徳利、生珍味、乾珍味、その他海産物



農産物・畜産物

金婚漬、ほろほろ漬、わんこそば、盛岡冷麺、じゃじゃ麺、卵めん、南部そば粉、干し菊、味噌・醤油、凍豆腐、乾椎茸、舞茸、ジャム、りんご、ジュース、山のきふどう、雑穀類、その他農産物
乳製品(バター・チーズ・牛乳他)
肉製品(精肉・ハム・ソーセージ)
牛肉加工品、豚肉加工品、鳥肉加工品、蜂蜜、その他畜産物



菓子類

南部煎餅、いか煎餅、岩谷堂羊羹、鷗の玉子、駄菓子、豆銀糖、からめ餅、田村の梅、東雲、ごま摺り団子、亀の子煎餅、明けがらす、黒豆ゼリー、小岩井クッキー、くるみかりんとう、その他菓子類



民芸品

南部鉄器、秀衡塗、浄法寺塗、木工品、竹細工、わら細工、南部桐下駄、ホームスパン、南部裂き織、南部古代型染、紫根染、こけし、郷土玩具、木炭、陶磁器、紫雲石硯、地熱蒸気染、その他民芸品



日本酒・ワイン 水

地酒、地ワイン、地ビール、銘水



岩谷堂家具

収納3点セット、収納2点セット、鏡台、衣装箆笥、間箆笥、整理箆笥、小箆笥、飾り棚、サイドボード、書棚、座卓、文机、火鉢、小物類

心なごむ『みちのくの地』いわてが育む、海の幸、山の幸、そして魅力ある特産品。

昭和39年の創業以来、恵まれた「豊かな岩手の自然」から生まれた商品の数々をお客様にお届けしてまいりました。

海、山、川、そして里からの変化に富んだ恵みをたっぷりと満喫してください。



岩手県産(株)プライベートブランド商品

消費者ニーズに沿った新たな価値を備えたオリジナル商品の数々



商談会

岩手の食を県内外にPRするため、全国の流通関係者をお招きし商談会を開催しています。



いわて食の大商談会の様子



いわて食の大商談会の様子

見本市

各種見本市に出展。岩手の商品を宣伝・紹介し、販路拡大を目指しています。



見本市の様子



見本市の様子

岩手の物産展

日本各地の主要都市や海外における物産展などを通じて、岩手の伝統と文化や県内の観光地も紹介しております。



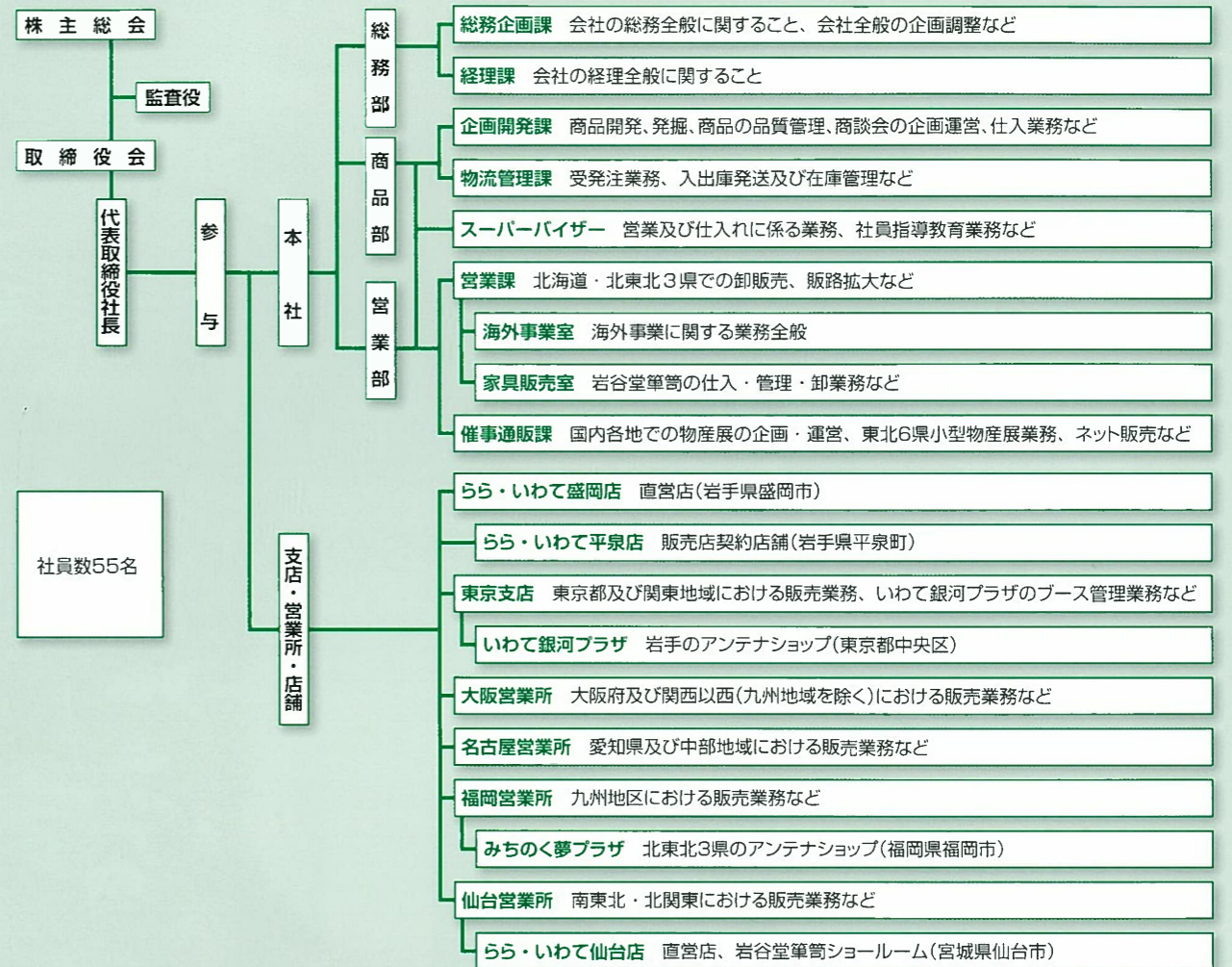
物産展の様子



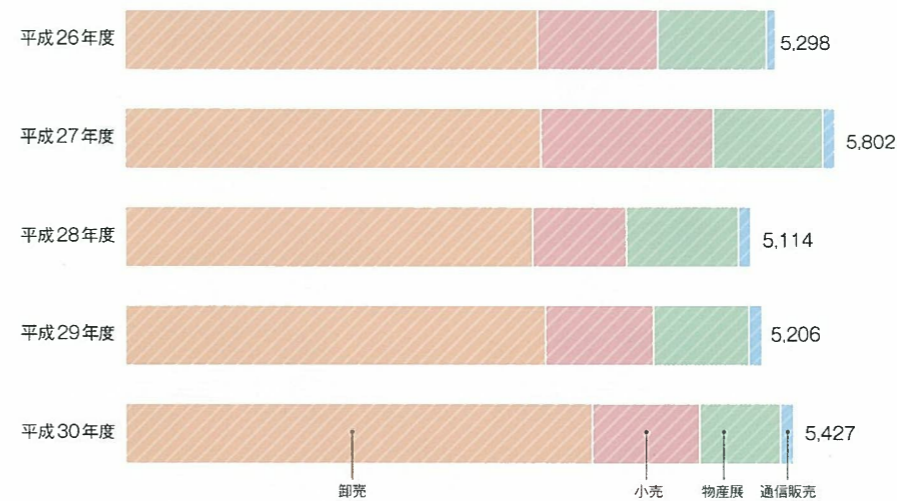
海外物産展の様子

岩手県産株式会社

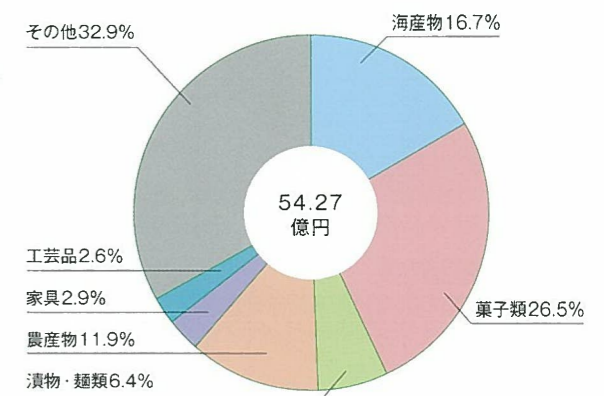
■岩手県産株式会社組織図



■売上高の推移 (単位: 百万円)



■売上高構成比率 (平成30年度実績)





岩手の特産品 総合卸・販売

岩手県産株式会社

岩手県産品の販路拡大を目指して半世紀



東京でも岩手の逸品に出会えます

〒104-0061 東京都中央区銀座五丁目15-1 南海東京ビル1階
TEL03-3524-8315 FAX03-3524-8218



九州にいなから北東北を満喫できます

〒810-0001 福岡市中央区天神二丁目8-34 住友生命福岡ビル1階
TEL092-736-1122 FAX092-716-2037



岩手の県産品3,000種類がまるごと勢揃い!

〒020-0024 岩手県盛岡市菜園一丁目3-6 農林会館1階
TEL019-626-8178 FAX019-654-1843



世界遺産平泉「中尊寺」すぐそば(月見坂すぐ下)

〒029-4102 岩手県西磐井郡平泉町平泉字衣関39
TEL0191-48-3637 FAX0191-48-3627



岩倉堂筆筭 ショールーム

〒983-0852 宮城県仙台市宮城野区榴岡4-4-8
TEL022-355-2206 FAX022-355-2207

本 社

〒020-0891 岩手県紫波郡矢巾町流通センター南1丁目8番9号
TEL019-638-8161(代) FAX019-638-6890

東京支店

〒104-0061 東京都中央区銀座5丁目15番1号 南海東京ビル1階
TEL03-3524-8215 FAX03-3524-8218

大阪営業所

〒530-0001 大阪市北区梅田1丁目3番 大阪駅前第一ビル9階
TEL06-6348-9515 FAX06-6348-9505

名古屋営業所

〒460-0008 名古屋市中区栄4丁目16番36号 久屋中日ビル4階
TEL052-263-7382 FAX052-263-7383

福岡営業所

〒810-0001 福岡市中央区天神2丁目8-34 住友生命福岡ビル1階
TEL092-716-2038 FAX092-716-2039

仙台営業所

〒983-0852 仙台市宮城野区榴岡4-4-8 川崎ビル1階
TEL022-355-2205 FAX022-355-2207